









Carte de Bruit Stratégique 3eme échéance des grandes infrastructures ferroviaires Type A - Indicateur Lden (24h)

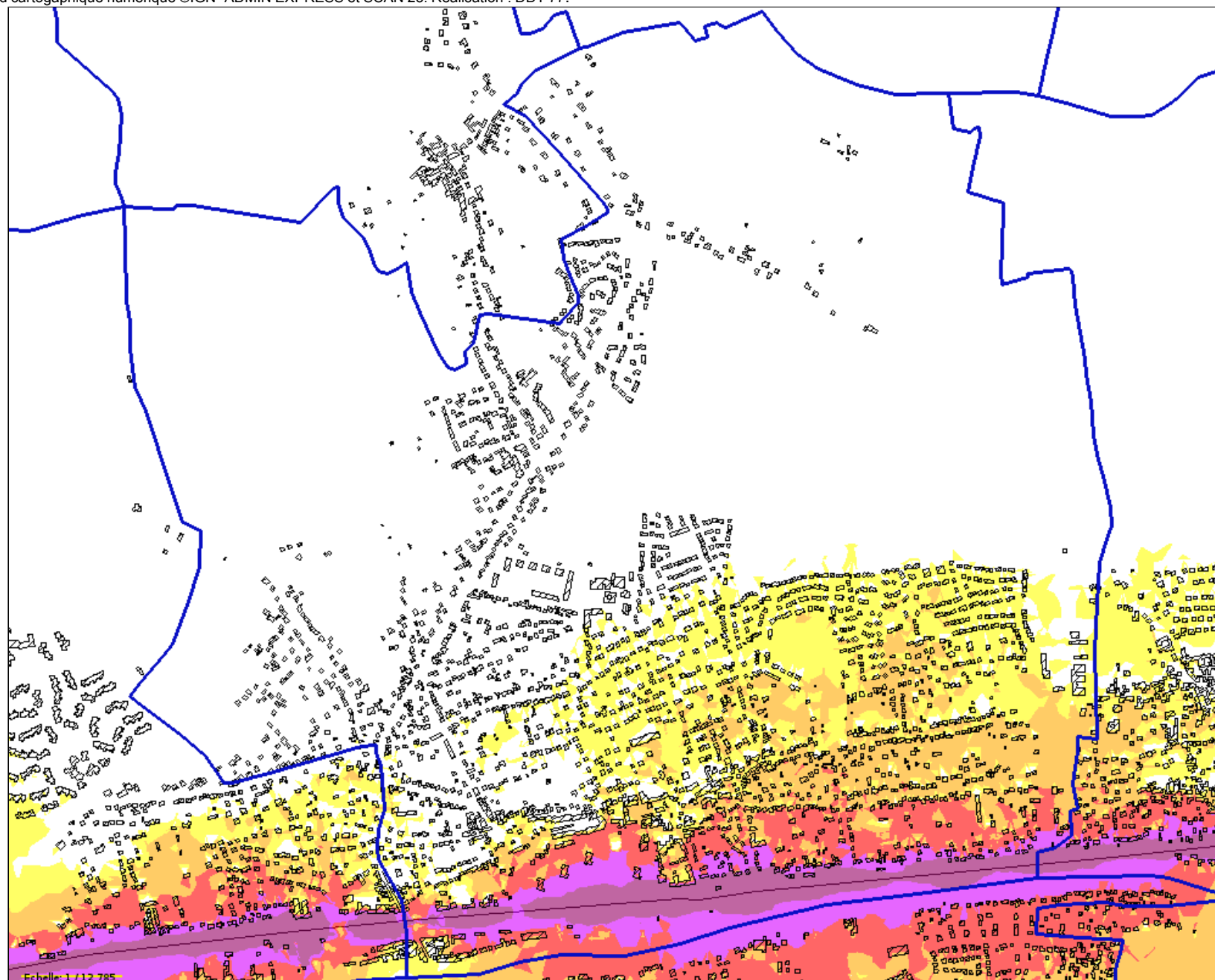
Cette représentation, basée sur des données essentiellement forfaitaires, propose une version macroscopique et maximaliste de l'exposition au bruit définie par calcul.

Elle n'est pas basée sur des mesures et ne constitue pas forcément une retranscription fidèle de la réalité. Echelle maximale : 1/25000.

Source des données : CEREMA, RATP, SNCF. Fond cartographique numérique ©IGN- ADMIN EXPRESS et SCAN 25. Réalisation : DDT 77.

Contenu de la carte

-  Communes
-  Bâti réf 2011
- Courbes isophones à partir de 55 dB(A) en Lden
 -  55-60
 -  60-65
 -  65-70
 -  70-75
 -  >75
-  Voies ferrées



Tous droits réservés.

Document imprimé le 25 Janvier 2022, serveur

Géo- IDE carto V0.2, [http://carto.geo-](http://carto.geo-ide.application.developpement-durable.gouv.fr)

ide.application.developpement-durable.gouv.fr,

Service: DDT 77.

Echelle: 1 / 12 785